

การรับนักศึกษา (นิสิต) คณะวิทยาศาสตร์ มหาวิทยาลัยบูรพา

แนวคิด

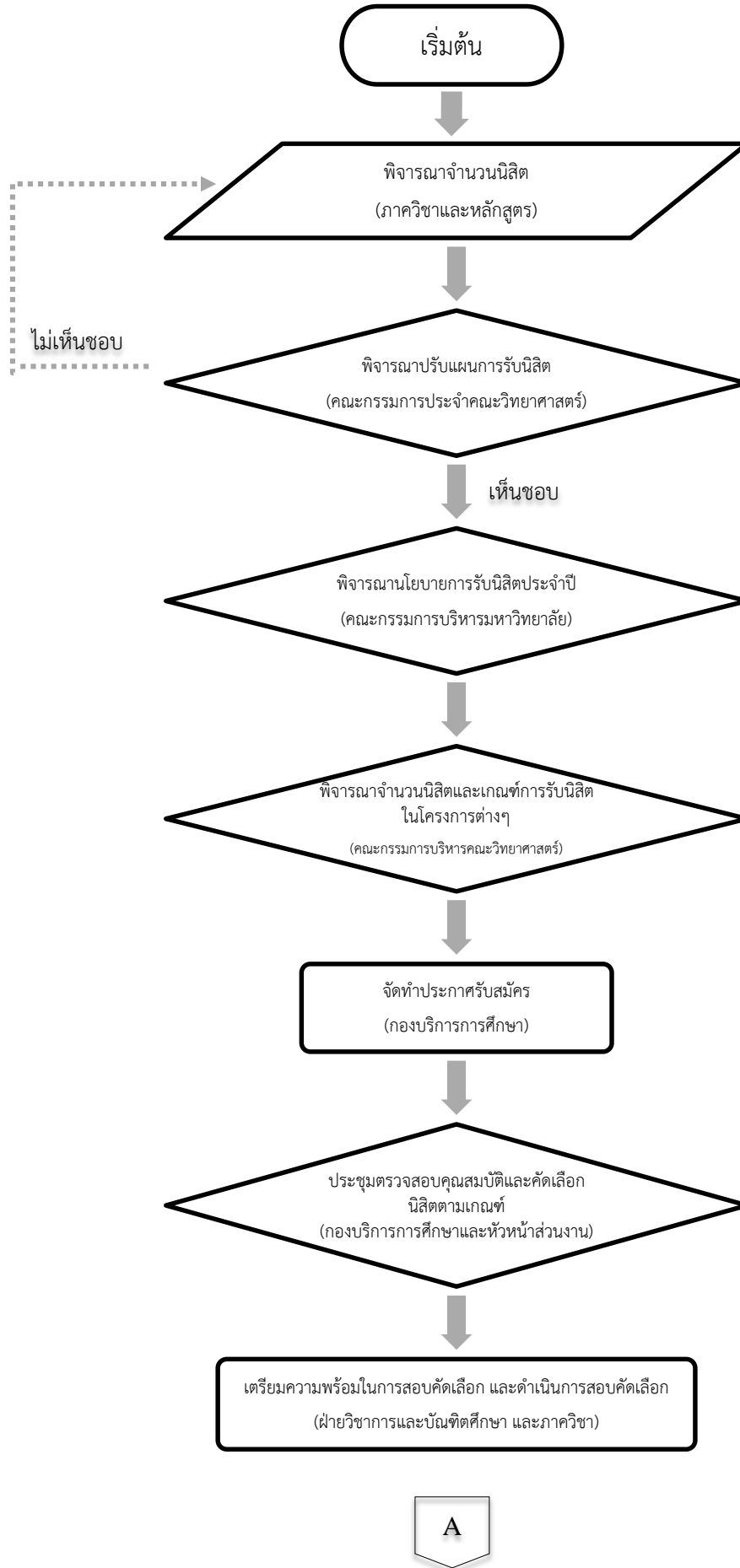
การรับนิสิตเข้าศึกษาในคณะวิทยาศาสตร์จะคำนึงถึงปัจจัยต่างๆ ได้แก่ เกณฑ์มาตรฐานหลักสูตร จำนวนอาจารย์ประจำ ความเพียงพอของสิ่งสนับสนุนการเรียนรู้ จำนวนนิสิตที่คงอยู่ในปัจจุบัน เกณฑ์ที่ใช้ในการคัดเลือก ความต้องการของตลาดแรงงาน โดยแบ่งขอบเขตการพิจารณา ดังนี้ มหาวิทยาลัยกำหนดนโยบายและช่องทางการรับนิสิต คณะวิทยาศาสตร์จัดทำปฏิทิน หลักเกณฑ์กลาง และแผนผลิตบัณฑิตในภาพรวม หลักสูตรและภาควิชา กำหนดหลักเกณฑ์เฉพาะสาขา จำนวนนิสิตที่จะรับในแต่ละปี และมีการดำเนินการร่วมกันในทุกระดับ

ระบบและกลไก

PDCA	กิจกรรม	ผู้รับผิดชอบ	แนวคิด	ข้อมูล
P	พิจารณาจำนวนนิสิต	ภาควิชาและหลักสูตร	เกณฑ์มาตรฐานการศึกษาและต้นทุนการผลิตบัณฑิต	มติที่ประชุม
P	พิจารณาปรับแผนการรับนิสิต	คณะกรรมการประจำคณะวิทยาศาสตร์	ความพร้อมภาพรวมของคณะและความต้องการของสังคม	
P	พิจารณานโยบายการรับนิสิตประจำปี	คณะกรรมการบริหารมหาวิทยาลัย	สัดส่วนรับทั่วประเทศต่อรับ ๑๒ จังหวัด เท่ากับ ๖๐: ๔๐	มติที่ประชุม
P	พิจารณาจำนวนนิสิตและเกณฑ์การรับนิสิตในโครงการต่างๆ	คณะกรรมการบริหารคณะวิทยาศาสตร์	เกณฑ์ GPAX สูงกว่า ๒.๕๐ และเน้นผลการทดสอบวิชาวิทยาศาสตร์และคณิตศาสตร์ในสัดส่วนที่สูง	มติที่ประชุม
D	จัดทำประกาศรับสมัคร	กองบริการการศึกษา	ถูกต้องตามมติ	ประกาศมหาวิทยาลัย
D	ประชุมตรวจสอบคุณสมบัติและคัดเลือกนิสิตตามเกณฑ์	กองบริการการศึกษาและหัวหน้าส่วนงาน	มีความถูกต้องตามเกณฑ์	บันทึกข้อความเชิญประชุม
D	เตรียมความพร้อมในการสอบคัดเลือก และดำเนินการสอบคัดเลือก	ฝ่ายวิชาการและบัณฑิตศึกษาและภาควิชา	ให้เป็นไปตามเกณฑ์การคัดเลือก	คำสั่งแต่งตั้งคณะกรรมการดำเนินงาน
D	ประชาสัมพันธ์และทำความเข้าใจการเรียนการสอนของหลักสูตร	ฝ่ายวิชาการและบัณฑิตศึกษาและภาควิชา	เพื่อให้ทราบถึงแนวทางการจัดการเรียนการสอนและอาชีพ	เอกสารและรูปถ่ายกิจกรรม
C	ตรวจสอบจำนวนนิสิตที่มาสอบสัมภาษณ์และรายงาน	ฝ่ายวิชาการและบัณฑิตศึกษา	เพื่อทราบว่ากรรับนิสิตเป็นไปตามแผนหรือไม่	รายงานการประชุม

PDCA	กิจกรรม	ผู้รับผิดชอบ	แนวคิด	ข้อมูล
A	จัดโครงการปรับพื้นฐานความรู้สำหรับนิสิตที่จะเข้าศึกษาชั้นปีที่ ๑	รองคณบดีฝ่ายวิชาการและบัณฑิตศึกษา	เพื่อเป็นการเตรียมความพร้อมให้นิสิตที่จะเข้าศึกษาในชั้นปีที่ ๑ ในรายวิชาพื้นฐานทางวิทยาศาสตร์และคณิตศาสตร์	โครงการปรับพื้นฐานความรู้สำหรับนิสิตที่จะเข้าศึกษาชั้นปีที่ ๑
A	นำผลมาประเมินและปรับแผนการรับนิสิตในโครงการอื่นๆ	คณะกรรมการบริหารคณะวิทยาศาสตร์	เพื่อให้การรับนิสิตเป็นไปตามเกณฑ์มาตรฐาน FTES	มติที่ประชุม
A	นำผลการรับนิสิตทั้งปีการศึกษามาประเมินและปรับปรุงเกณฑ์	หลักสูตร ภาควิชาและคณะกรรมการบริหารคณะวิทยาศาสตร์	เพื่อสอดคล้องเกณฑ์มาตรฐานและคุณภาพนิสิตที่รับเข้าศึกษา	มติที่ประชุม
A	นำผลไปจัดทำแผนการผลิตบัณฑิตประจำปีงบประมาณ	หลักสูตร ภาควิชาและคณะกรรมการบริหารคณะวิทยาศาสตร์	เพื่อสอดคล้องเกณฑ์มาตรฐานและคุณภาพนิสิตที่รับเข้าศึกษา	มติที่ประชุม แลแผนผลิตบัณฑิตส่งให้มหาวิทยาลัย

Flow Chart



A

ประชาสัมพันธ์และทำความเข้าใจการเรียนการสอนของหลักสูตร
(ฝ่ายวิชาการและบัณฑิตศึกษา และภาควิชา)

ตรวจสอบจำนวนนิสิตที่มาสอบสัมภาษณ์และ
รายงาน
(ฝ่ายวิชาการและบัณฑิตศึกษา)

จัดโครงการปรับพื้นฐานความรู้สำหรับนิสิตที่จะเข้าศึกษาชั้นปีที่ ๑
(รองคณบดีฝ่ายวิชาการและบัณฑิตศึกษา)

นำผลมาประเมินและปรับแผนการรับนิสิตในโครงการอื่นๆ
(คณะกรรมการบริหารคณะวิทยาศาสตร์)

นำผลการรับนิสิตทั้งปีการศึกษามาประเมินและปรับปรุงเกณฑ์
(หลักสูตร ภาควิชาและคณะกรรมการบริหารคณะวิทยาศาสตร์)

นำผลไปจัดทำแผนการผลิตบัณฑิตประจำปีงบประมาณ
(หลักสูตร ภาควิชาและคณะกรรมการบริหารคณะวิทยาศาสตร์)

สิ้นสุด