

ระบบการรับอาจารย์ใหม่และแต่งตั้งอาจารย์ประจำหลักสูตร

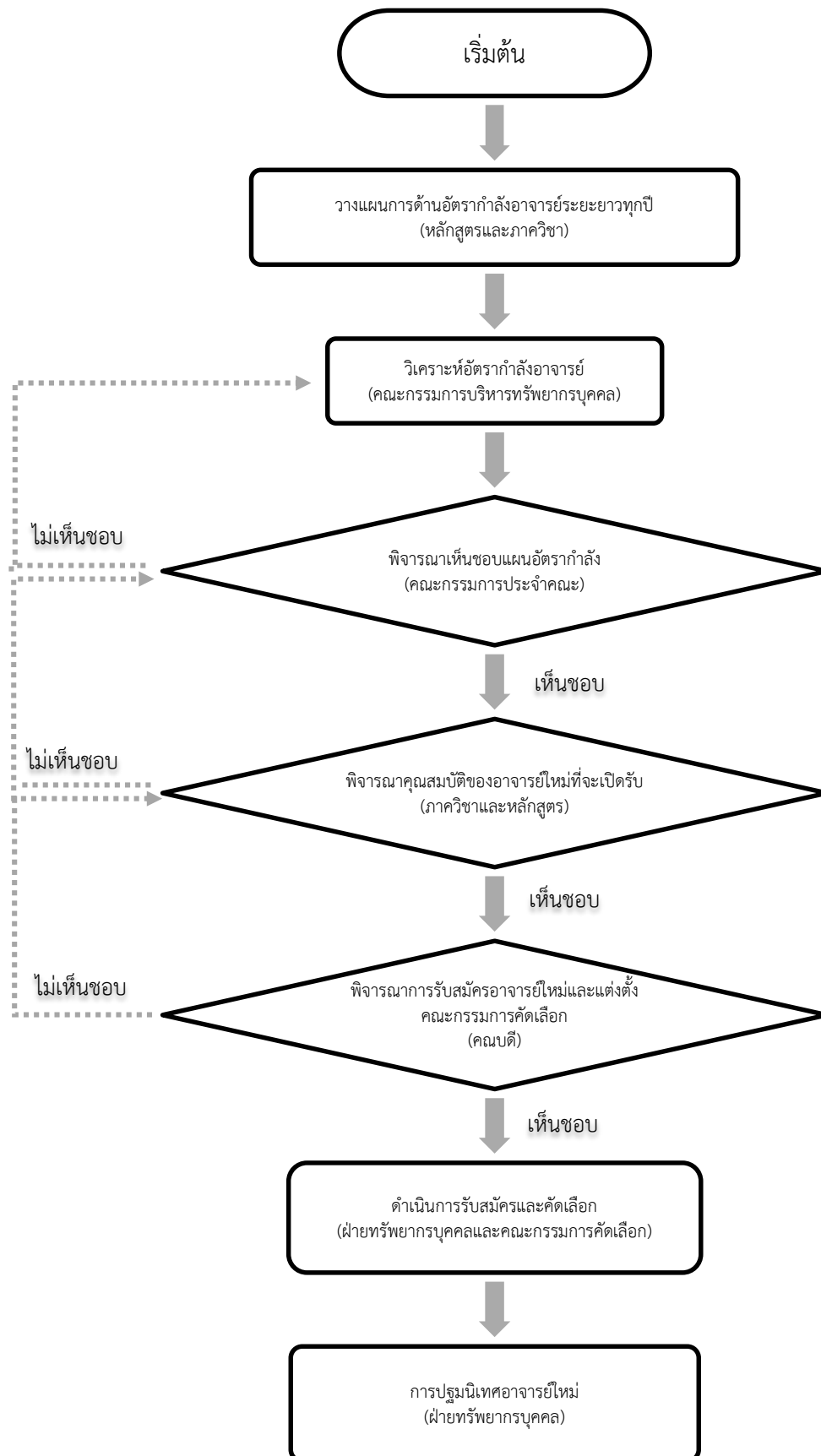
แนวคิด

การรับอาจารย์ใหม่เพื่อรองรับการดำเนินการของหลักสูตรให้เป็นไปตามเกณฑ์มาตรฐานหลักสูตร

ระบบและกลไก

PDCA	การดำเนินงาน	ผู้รับผิดชอบ	แนวคิด
P	วางแผนการดำเนินงานอัตรากำลังอาจารย์ระยะยาวทุกปี	หลักสูตรและภาควิชา	ตามเกณฑ์มาตรฐานหลักสูตรและกรอบอัตรากำลัง
P	วิเคราะห์อัตรากำลังอาจารย์	คณะกรรมการบริหาร ทรัพยากรบุคคล	ตามเกณฑ์มาตรฐานหลักสูตรและกรอบอัตรากำลัง
P	พิจารณาเห็นชอบแผนอัตรากำลัง	คณะกรรมการประจำคณะ	ตามเกณฑ์ที่กำหนด
D	พิจารณาคุณสมบัติของอาจารย์ใหม่ที่จะเปิดรับ	ภาควิชาและหลักสูตร	ภาระงานและความจำเป็น
D	พิจารณาการรับสมัครอาจารย์ใหม่และแต่งตั้งคณะกรรมการคัดเลือก	คณบดี	ดำเนินการตามแผน
D	ดำเนินการรับสมัครและคัดเลือก	ฝ่ายทรัพยากรบุคคลและ คณะกรรมการคัดเลือก	การคัดเลือกคำนึงถึงคุณสมบัติเหมาะสม
D	การปฐมนิเทศอาจารย์ใหม่	ฝ่ายทรัพยากรบุคคล	รับทราบข้อกำหนดในการปฏิบัติตนในการทำงานในหน้าที่อาจารย์
D	การพัฒนาอาจารย์ให้มีคุณวุฒิ และตำแหน่งทางวิชาการสูงขึ้น	ฝ่ายทรัพยากรบุคคลและ ภาควิชา	เพื่อให้อาจารย์มี ผลงานวิชาการ คุณวุฒิและตำแหน่งวิชาการตามมาตรฐานหลักสูตร
D	เสนอแต่งตั้ง/เปลี่ยนแปลงอาจารย์ประจำหลักสูตร	ภาควิชาและหลักสูตร	เพื่อให้หลักสูตรมีอาจารย์ประจำหลักสูตรเป็นตามเกณฑ์มาตรฐานหลักสูตร
D	พิจารณาการแต่งตั้งอาจารย์ประจำหลักสูตร	คณะกรรมการประจำคณะ สภาวิชาการ สภามหาวิทยาลัย	ตามเกณฑ์มาตรฐานหลักสูตร
C	ตรวจสอบผลงานวิชาการ คุณวุฒิ ตำแหน่งทางวิชาการ และจำนวนคณาจารย์ประจำปี	ฝ่ายทรัพยากรบุคคล	ตามเกณฑ์มาตรฐานหลักสูตร
A	จัดทำการปรับปรุงกระบวนการรับอาจารย์และแผนพัฒนาอัตรากำลังอาจารย์	ภาควิชา/หลักสูตร/ คณะกรรมการบริหาร ทรัพยากรบุคคล	ตามเกณฑ์มาตรฐานหลักสูตร
A	เสนอพิจารณาปรับปรุงกระบวนการรับอาจารย์และแผนพัฒนาอัตรากำลังอาจารย์	คณะกรรมการประจำคณะ	ตามเกณฑ์มาตรฐานหลักสูตร

Flow Chart



A

